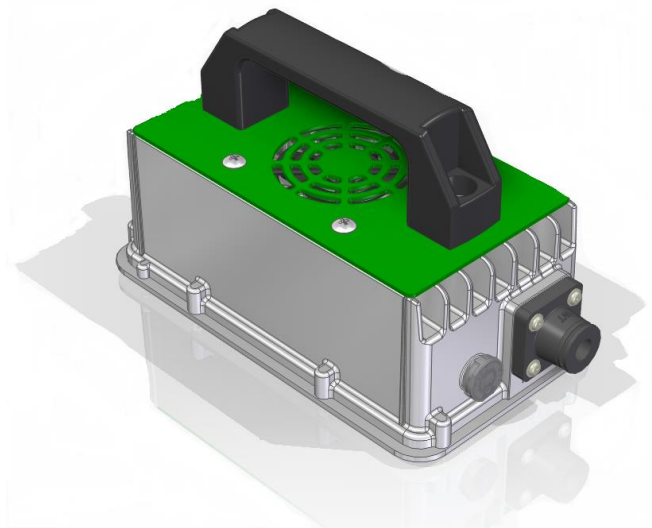


# WT2425



## Зарядное устройство для тяговых АКБ

- Диапазон входного напряжения переменного тока: 150-264 В переменного тока, 45-65 Гц.
- Максимальный входной ток: 4.17А
- Диапазон входного тока:  $\leq 7.5\text{A}$
- Коэффициент мощности:  $\geq 0,98$ .
- Эффективность:  $\geq 93,0\%$ .
- Шум:  $\leq 45$  дБ.
- Класс защиты: IP67.
- Интегрированная технология литья под давлением для корпуса.
- Активные вентиляторы охлаждения.
- Защита швов клеем для водонепроницаемости и устойчивости к вибрации.
- Двухцветный индикатор и блокировка зарядки.
- Защита от выгорания.
- Защита от неправильной полярности.
- Защита от нагрузки холостого хода.
- Защита от короткого замыкания.
- Автоматическое выключение.
- Рабочая температура:  $-35\text{ }^{\circ}\text{C} \sim 65\text{ }^{\circ}\text{C}$
- Температура хранения:  $-40\text{ }^{\circ}\text{C} \sim 95\text{ }^{\circ}\text{C}$

Модель	Напряжение	Ток заряда	Габаритные размеры			Вес
			Длина	Ширина	Высота	
WT2425	24В	25А	22,5 см.	12,4 см.	8 см. 13,5 см с ручкой.	3,5 кг.

- Профиль заряда зависит от партии или заказа на поставку.